

22

رقم الدليل:	تاريخ الإصدار: 1439 - 1440 هـ	رقم النسخة: 02	
عمادة التعليم الإلكتروني والتعليم عن بعد		جهة الإصدار:	

دليل السبورة الذكية

السبورة الإلكترونية ماركة بروميثان ACTIVEINSPIRE

إعداد لجنة التدريب بعمادة التعليم
الإلكتروني والتعلم عن بعد

إسماعيل الباشا
م. زيد عيد

المحتويات

03 معايرة السبورة 24

1.03. ماهي المعايرة 26

2.03. متى تكون المعايرة 26

3.03. طريقة المعايرة 27

04 قلم السبورة التفاعلية (ActivPen) 30

05 واجهة البرنامج 34

1.05. شريط الإغلاق 38

2.05. شريط القوائم 39

الهدف من البرنامج التدريبي 10

محتوى البرنامج التدريبي 11

01 السبورة التفاعلية 12

1.01. تعريف السبورة التفاعلية 14

2.01. متطلبات تشغيل السبورات التفاعلية 15

02 التحكم بالسبورة 16

1.02. خطوات تثبيت برنامج Active Inspire 18

محتوى البرنامج التدريبي

- 01 تعريف السبورة التفاعلية
- 02 متطلبات تشغيل السبورة التفاعلية
- 03 ملحقات سبورة بروميثان Promethean
- 04 تثبيت اصدار برنامج ActivInspire
- 05 معايرة السبورة التفاعلية
- 06 قلم السبورة التفاعلية الليزري
- 07 واجهة برنامج ActivInspire

الهدف من البرنامج التدريبي

- 01 أن يتعرف المتدرب على تقنية السبورة التفاعلية.
- 02 أن يتقن المتدرب أساسيات استخدام برنامج ActivInspire الخاص بالسبورة التفاعلية التفاعلية من ماركة بروميثان.

السبورة التفاعلية

1.01 تعريف السبورة التفاعلية

السبورة التفاعلية من أحدث الوسائل المستخدمة في العملية التعليمية، وهي نوع خاص من السبورات البيضاء الحساسة.

ويتم التفاعل معها بالقلم وتتم الكتابة عليها بطريقة إلكترونية كما يمكن الاستفادة منها وعرض ما على شاشة الكمبيوتر من تطبيقات متنوعة عليها.

2.01 متطلبات تشغيل السبورات التفاعلية

تتكون السبورة التفاعلية من سبورة بيضاء إلكترونية وبأحجام مختلفة:

01 يتم توصيلها بجهاز الحاسب الآلي

02 ثم يتم توصيل جهاز الحاسب الآلي بجهاز عرض البيانات (Datashow)

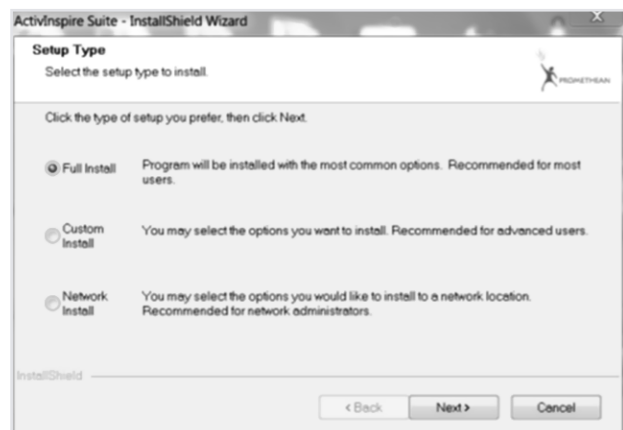
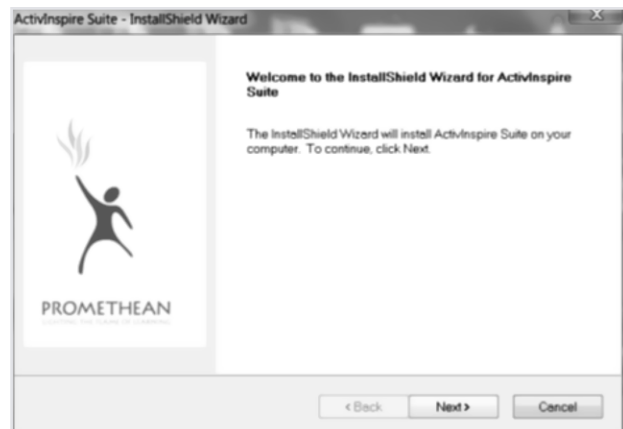
03 توصيل كابل USB

التحكم بالسبورة

بعد ذلك تظهر هذه النافذة التالية:

بعد ذلك نقوم بالمتابعة

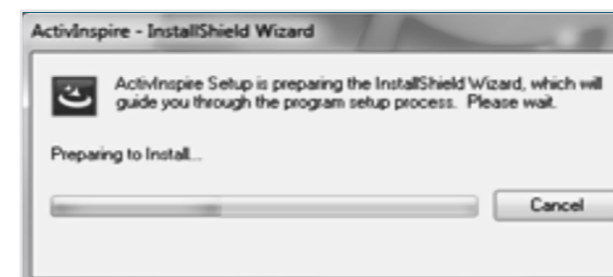
نختار نوع التثبيت الكامل

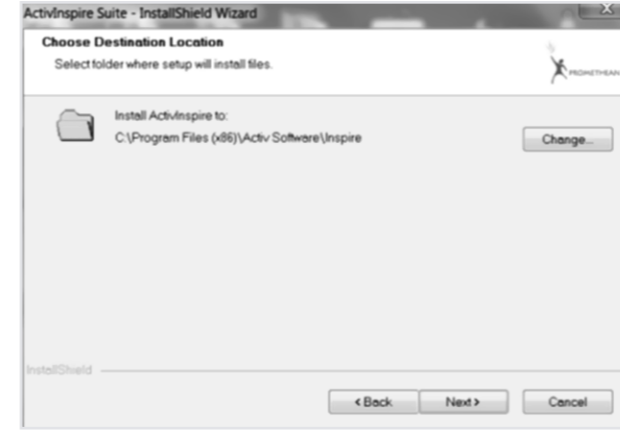
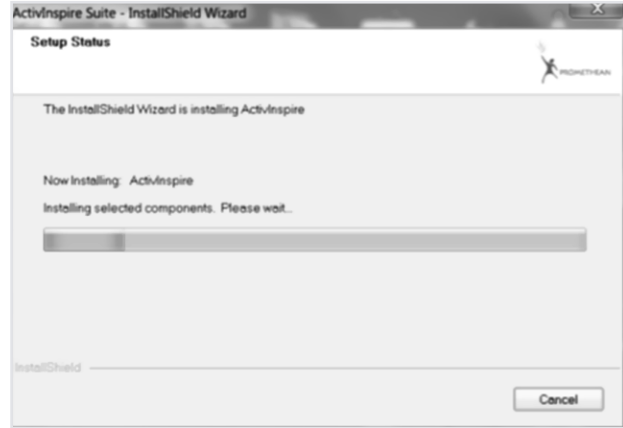
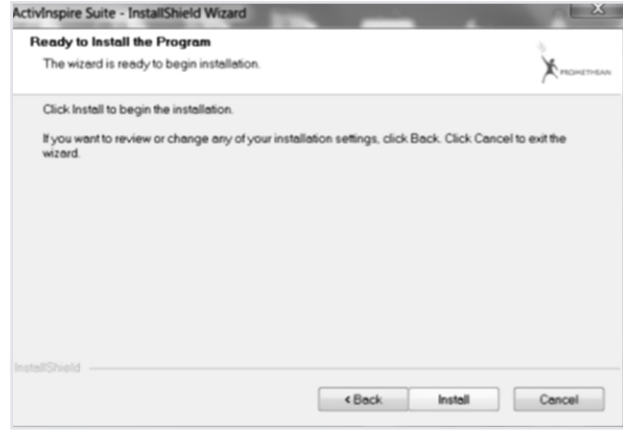


يتم التحكم بالسبورة بسهولة عن طريق قلم يعمل بمثابة الفأرة .

1.02 خطوات تثبيت برنامج Active Inspire

يتم تحميل البرنامج من موقع promethean وبعد تحميله نقوم بعملية التهيئة





نقوم بالمتابعة

هذه النافذة هي عبارة عن اتفاقية ترخيص بعد قراءتها يتم النقر على الخيار الأول ، بمعنى أنك موافق.

يفتح برنامج السبورة كما في
الصورة التالية:



تتم الآن عملية التثبيت

النقر على انتهاء لانتها
عملية التثبيت.



معايرة السبورة

1.03. ماهي المعايرة

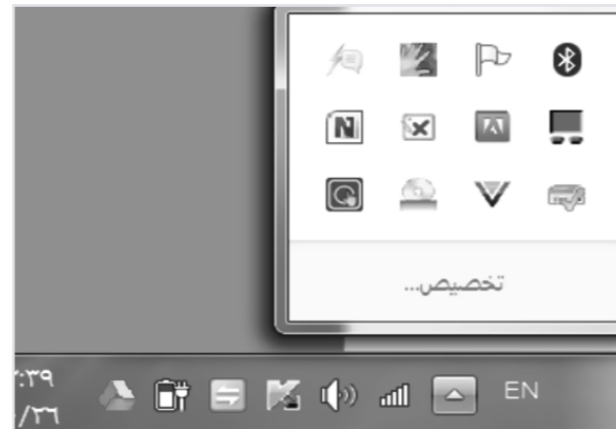
نقصد بالمعايرة أن نجعل القلم الخاص بالسبورة يعمل بمحاذاة المؤشر الموجود في الشاشة.

2.03. متى تكون المعايرة

عند استخدام السبورة التفاعلية قد تحتاج إلى إعادة المعايرة إذا كان قد تم تحريك اللوحة البيضاء أو جهاز الداتااشو لأي سبب أو تم فصل وصلة USB الخاصة بالسبورة عن جهاز الكمبيوتر بحيث نلاحظ أن القلم الخاص لا يعمل بمحاذاة المؤشر الموجود بالشاشة، وهذا قد يجعل التعامل مع السبورة صعب ودقيق.

3.03. طريقة المعايرة

من شريط المهام نختار الأيقونة الخاصة بالسبورة ونقر نقرة بزر الفأرة الأيمن فتظهر لنا خيارات نختار خيار معايرة كما في الصورة أدناه.



كما يمكن بدء المعايرة بالنقر المتواصل على علامة السبورة كما في الشكل التالي:



ملاحظة: كلما كان النقر داخل نقطة التعامد كلما أصبح القلم يعمل مع وضع المؤشر بدقة.

نقوم بالنقر بدقة في منتصف هذه التعامدات الخمسة تباعا. سيتم إغلاق أداة المعايرة تلقائيا بعد النقرة الأخيرة، بذلك معايرة السبورة

تفتح بعدها سبورة بيضاء في أوسطها مكتوب انقر على السطح للبدء كما في الشكل التالي قومي بالنقر عليها.



قلم السبورة التفاعلية (ActivPen)

استخدام قلم السبورة:

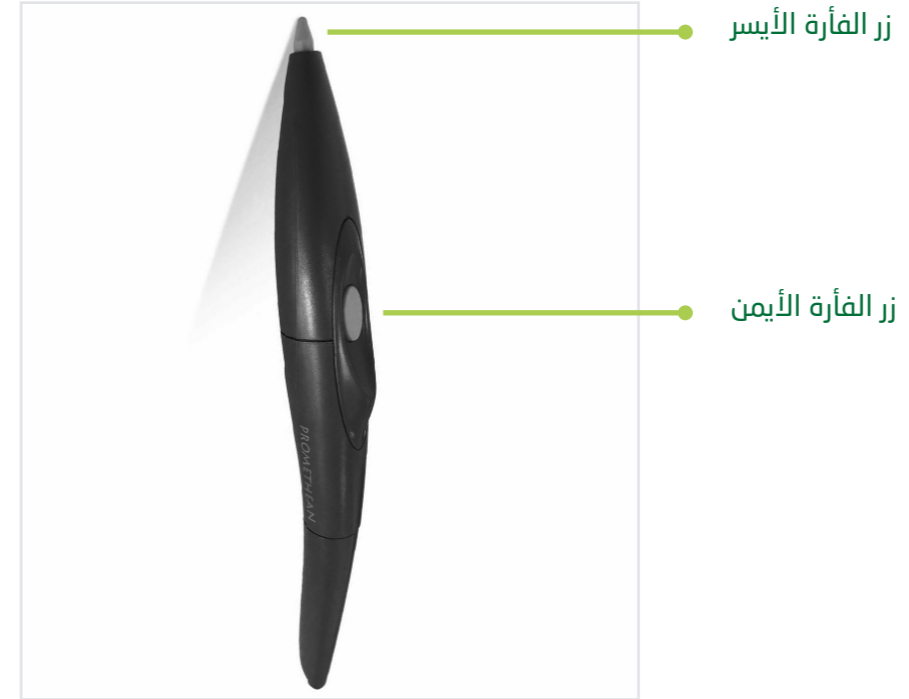
01 يعمل هذا القلم على السبورة التفاعلية كأى قلم من أقلام السبورة العادية .

02 لاستخدام الزر الجانبي للقلم يتم تقريب القلم الليزرى من السبورة التفاعلية ولكن دون ملامسة وينقر على الزر الجانبي في القلم في نفس الوقت .

المحافظة على قلم السبورة التفاعلية:

يحتاج هذا القلم إلى عناية عند وبعد استخدامه كونه حساس جدا فيجب وضعه في المكان المخصص له بحيث يكون رأس القلم إلى أعلى لأن رأسه حساس جدا.

يعد قلم السبورة التفاعلية الليزرى من أهم التقنيات الحديثة كونه لا يعمل بالبطارية ولا يحتاج إلى شحن , وهو يعمل بمثابة الفأرة في جهاز الحاسب الآلى بحيث يعمل رأس القلم بمثابة سقطة الفأرة اليسرى والزر الموجود على جانب القلم بمثابة سقطة الفأرة اليمنى.

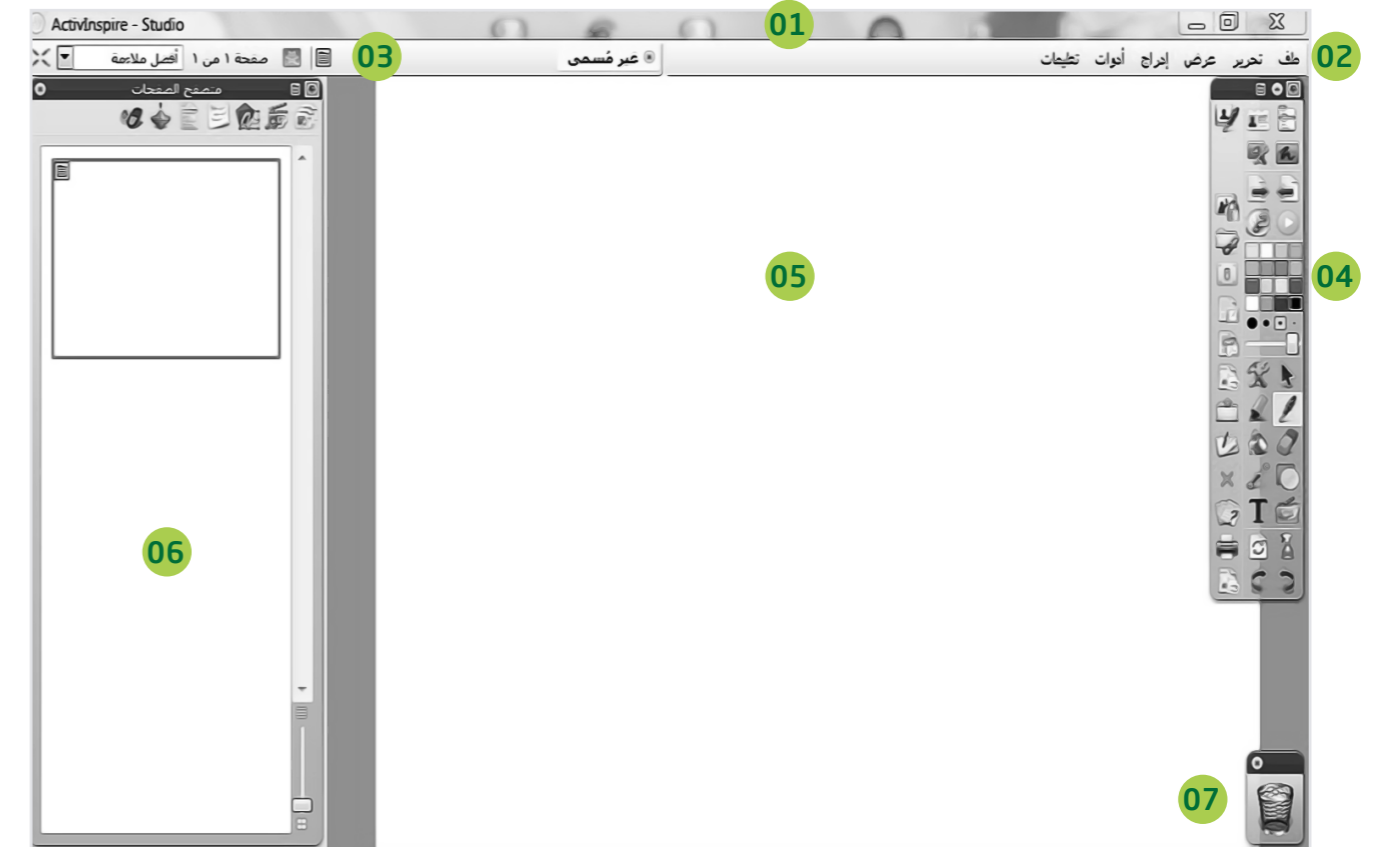


05

واجبة البرنامج

يعد قلم السبورة التفاعلية الليزري من أهم التقنيات الحديثة كونه لا يعمل بالبطارية ولا يحتاج إلى شحن،

وهو يعمل بمثابة الفأرة في جهاز الحاسب الآلي بحيث يعمل رأس القلم بمثابة سقطة الفأرة اليسرى والفأرة الموجودة على جانب القلم بمثابة سقطة الفأرة اليمنى.



الرقم	المسمى	الفترة الزمنية
01	شريط الإغلاق	يتم عن طريقه إغلاق البرنامج أو تصفيره أو استعادته
02	شريط القوائم	يحتوي على قوائم البرنامج وكل قائمة تحتوي على مجموعة من الأوامر
03	شريط علامات تبويب المستند	يحتوي على المخططات التي تم فتحها وبعض خصائص المخطط
04	مربع الأدوات الرئيسي	يحتوي على الأدوات الرئيسية
05	شريط المتصفحات	يحتوي على مجموعة من المتصفحات
06	صفحة المخطط التوضيحي	هي صفحة من صفحات المخطط ويتم إضافة الكائنات على هذه الصفحة
07	سلة المحذوفات	يتم حذف الكائنات بالسحب أو الإفلات في داخل السلة

شريط القوائم .2.05

ملف تحرير عرض إدراج أدوات تعليمات

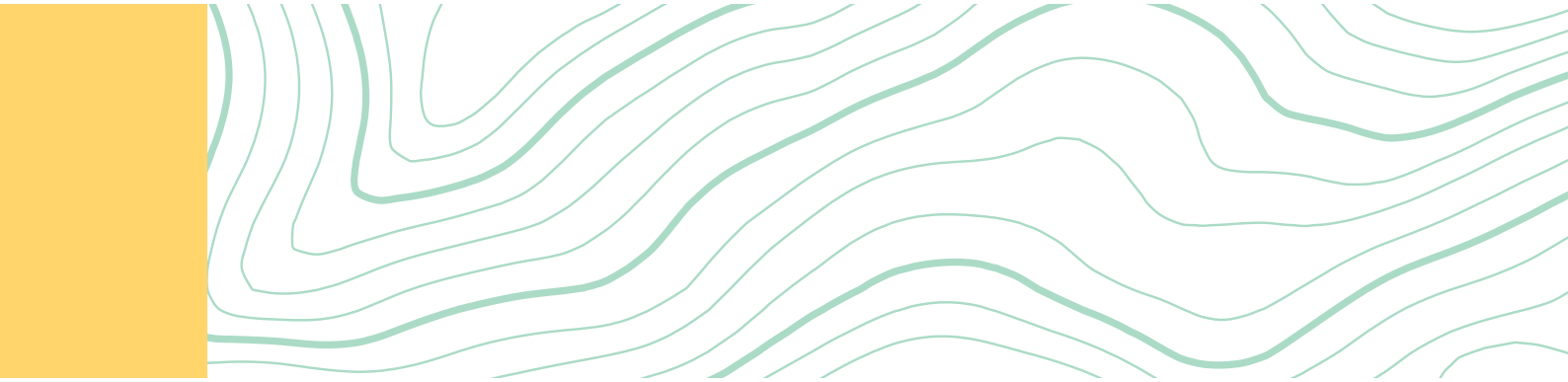
شريط الإغلاق .1.05



قائمة ملف

الرقم	المسمى	الفترة الزمنية
1	مخطط توضيحي جديد	لإنشاء مخطط توضيحي جديد "غير مسمى"
2	جديد	لإنشاء مخطط توضيحي بحجم محدد * 1
3	فتح	لفتح مخطط توضيحي تم إنشائه مسبقا * 2
4	فتح الحديث	فتح قائمة منسدلة بالمخططات التوضيحية الحديثة
5	إغلاق المخطط التوضيحي	إغلاق المخطط التوضيحي الحالي
6	حفظ	حفظ المخطط التوضيحي الحالي
7	حفظ بإسم	حفظ المخطط التوضيحي بسم آخر وتحديد مكان الحفظ * 3
8	ملخص	يتيح لك تسجيل معلومات حول المخطط التوضيحي الخاص بك * 4
9	نشر	تقييد ما يمكن للآخرين فعله في هذا المخطط التوضيحي عند نشره * 5
10	إرسال مخططات توضيحية	موقع promethean planet
11	استيراد	يمكن الاستيراد من الخارج سواء كانت (صور, كائنات , ملفات) * 6
12	طباعة	طباعة المخطط التوضيحي . * 7
13	الإعدادات	يمكنك التحكم في إعدادات الأدوات والأوامر ونوافذ محتويات البرنامج
14	إنهاء	عند إنهاء ActivInspire تظهر رسالة توضيحية قبل الإغلاق بمطالبتك بحفظ أي تغييرات إلى مخططات

01	مخطط توضيحي جديد	Ctrl+N
02	جديد	←
03	فتح...	Ctrl+O
04	فتح الحديث	←
05	إغلاق المخطط التوضيحي	Ctrl+W
06	حفظ	Ctrl+S
07	حفظ باسم...	
08	ملخص...	
09	نشر...	
10	إرسال مخططات توضيحية إلى Promethean Planet	
11	استيراد	←
12	طباعة...	Ctrl+P
13	الإعدادات...	
14	إنهاء	



info@nbu.edu.sa
www.nbu.edu.sa

هاتف
01466114419

عرعر - ص.ب 1231
الرمز البريدي: 91431

عرعر-رفحاء-
طريف- العويقيلة